



Inzicht in het watersysteem

Van inventarisatie naar interpretatie

Edwin Rittersma, 7 september 2023

**VEILIG LEVEN
MET WATER**



**SCHOON EN
GEZOND WATER**

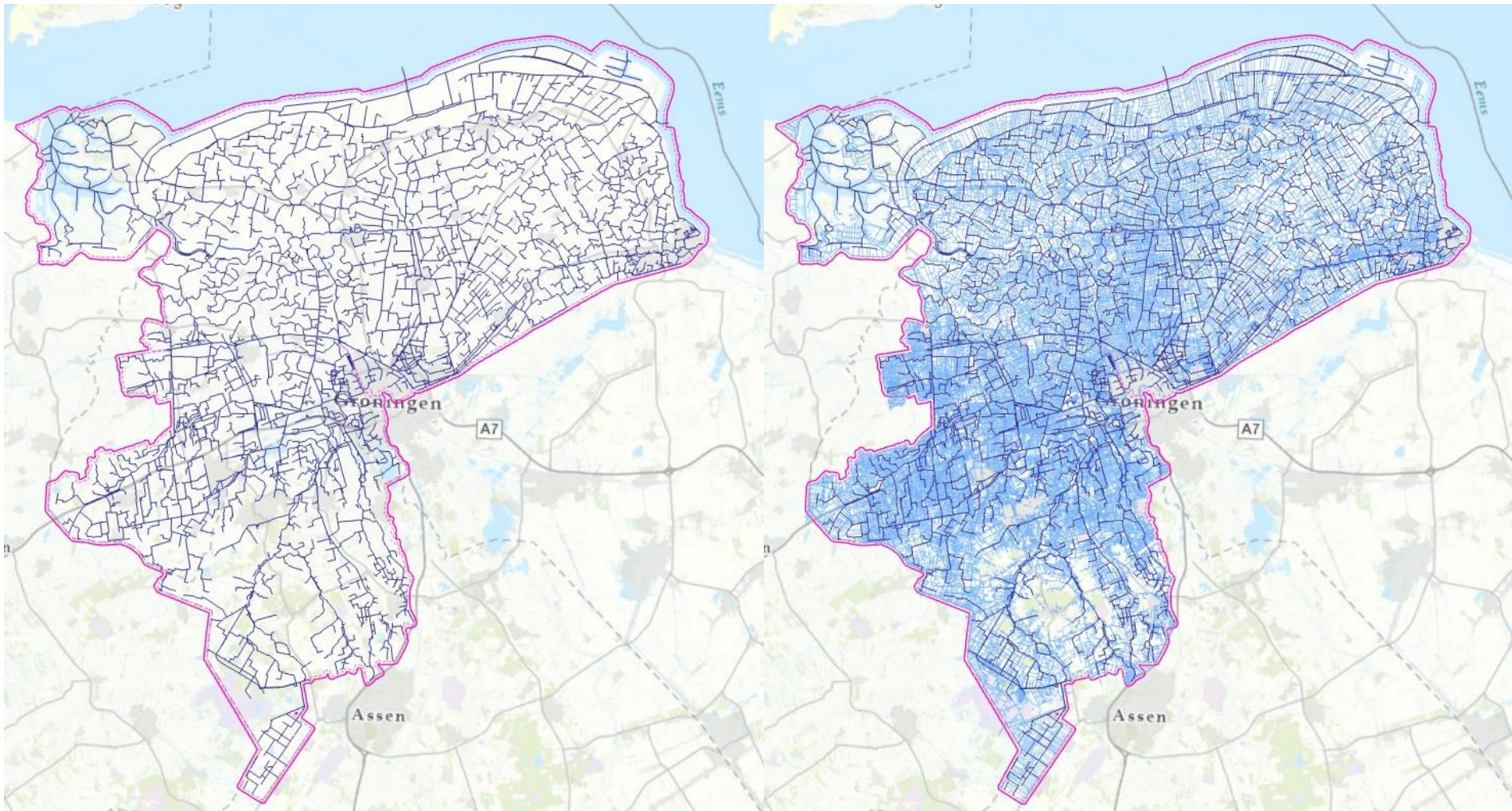


GEZUIVERD WATER



**VOLDOENDE WATER
IN ELK SEIZOEN**





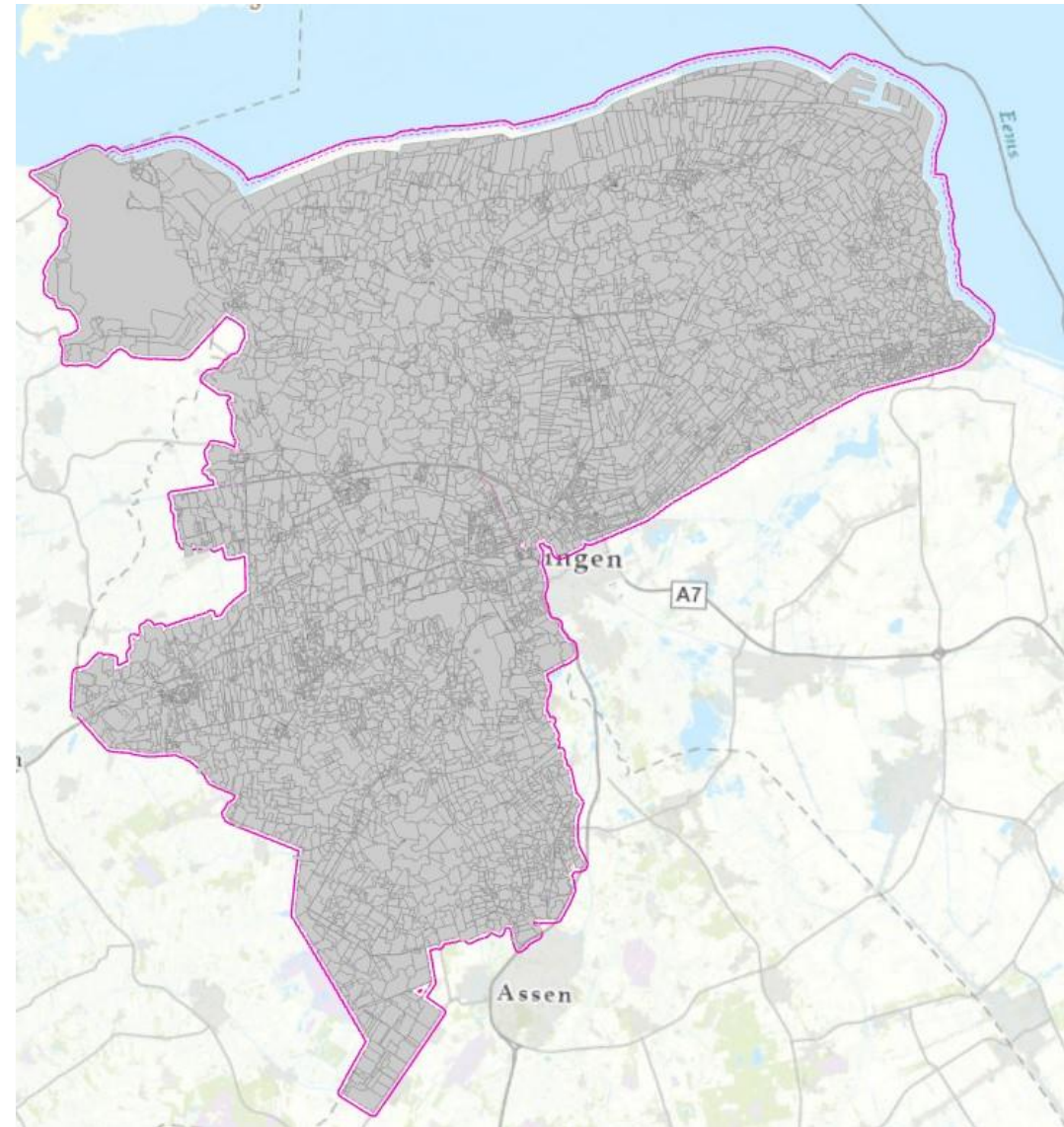
2007: 2.500 km primair water
-> Legger

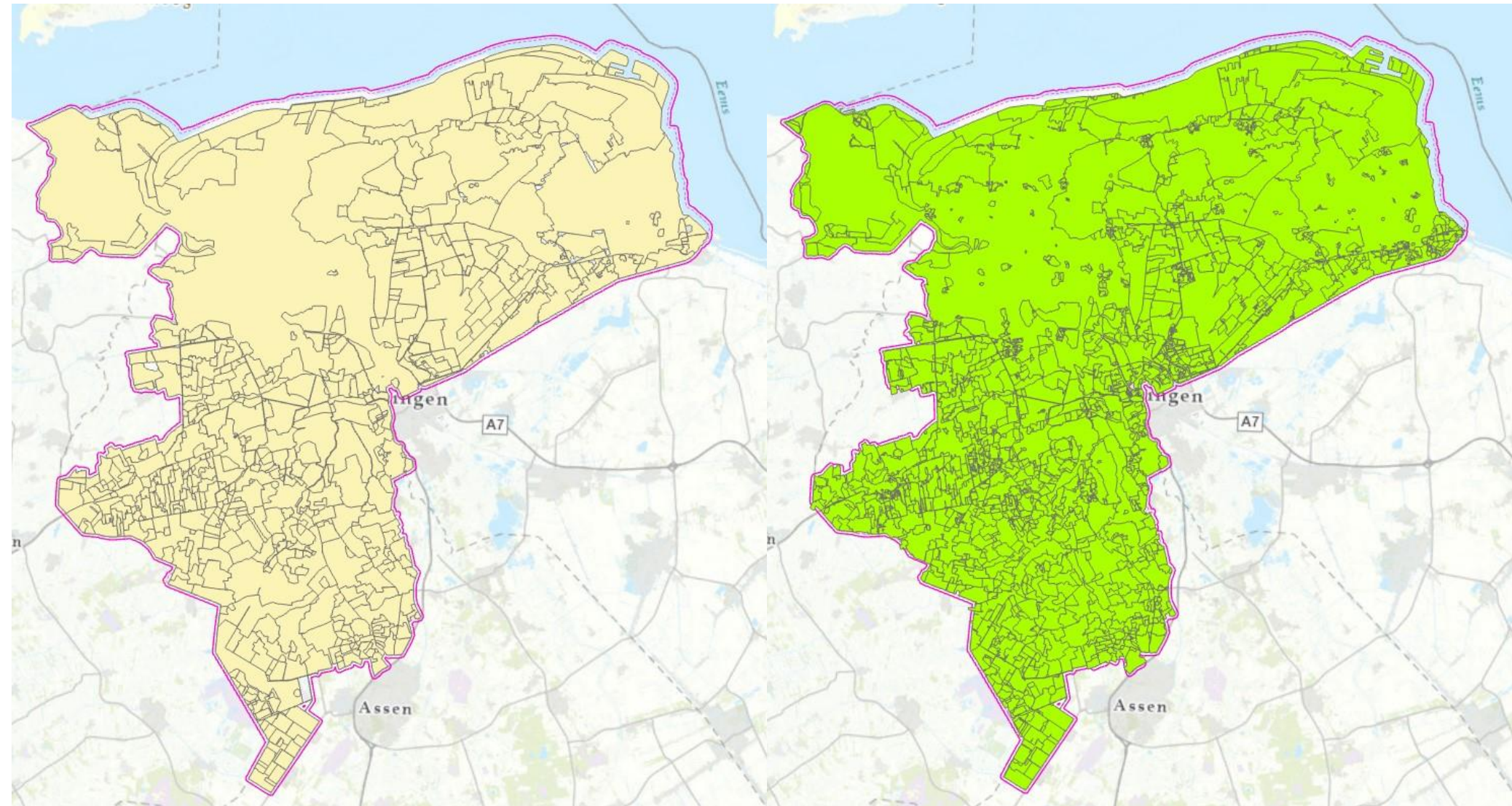
2023: 15.208 km primair, secundair en tertiair
-> Beheerregister (= basis voor Legger)



Afwaterende eenheden

- Afwaterend gebied per deel primair water, 7.000 st.
- Kleinste gebiedjes watersysteem: totaal 9.400 st.
- Ook bij peilregelende kunstwerken secundair water
- Basis voor hydrologische modellen en berekeningen
- Bronbestand voor:
 - peilgebieden
 - wateraanvoermogelijkheid
 - bemalings- en lozingsgebieden
 - KRW-clustergebieden
 - afvoer hemelwater via riolering
 - wateraanvoersystemen
 - boezemgebieden
 - Nederlandse Methodiek Afvoergebieden
 - én beheergrens waterschap





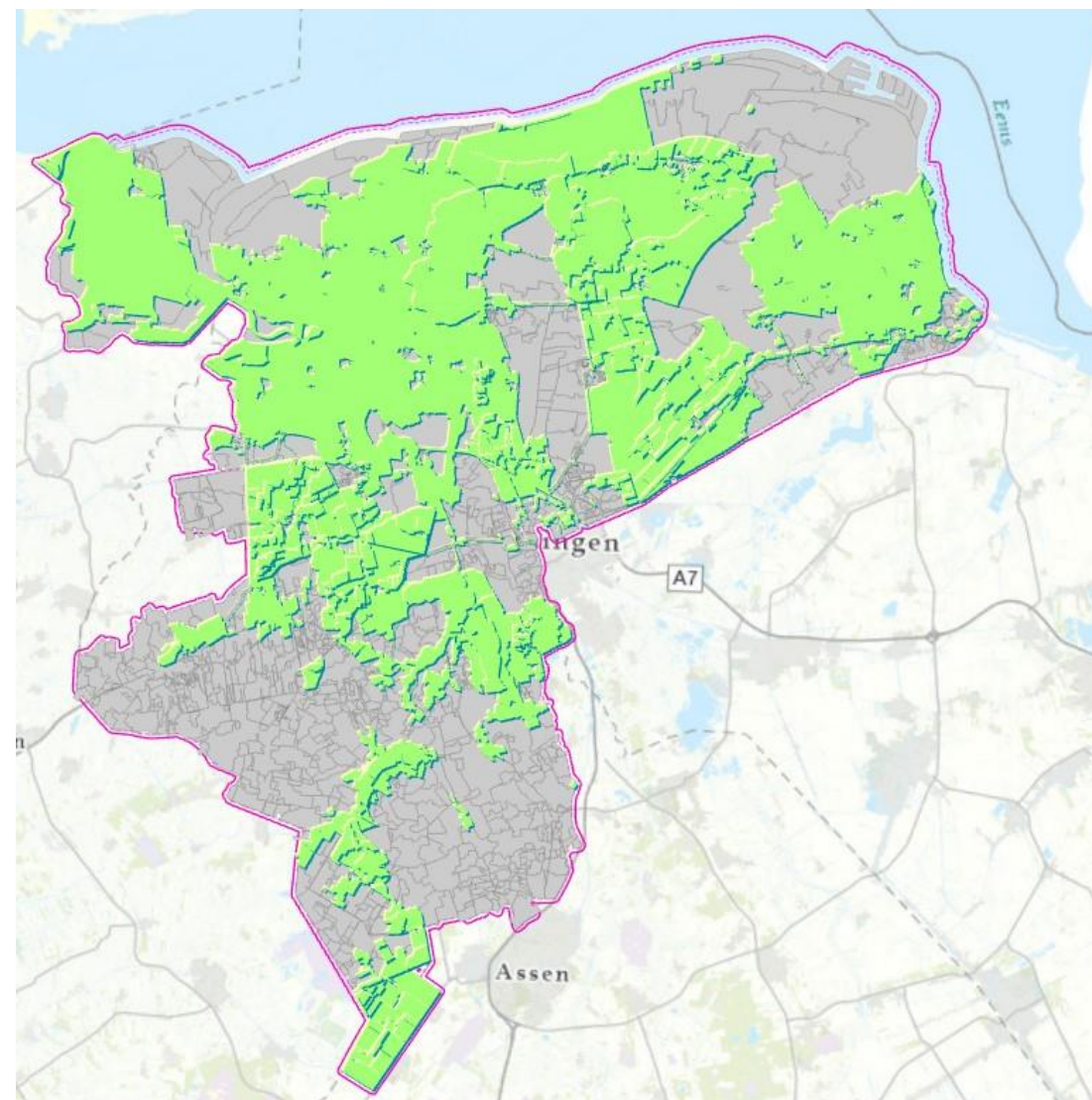
2007: 676 peilgebieden

2023: 1.642 peilgebieden



Peilgebieden met vastgesteld peil

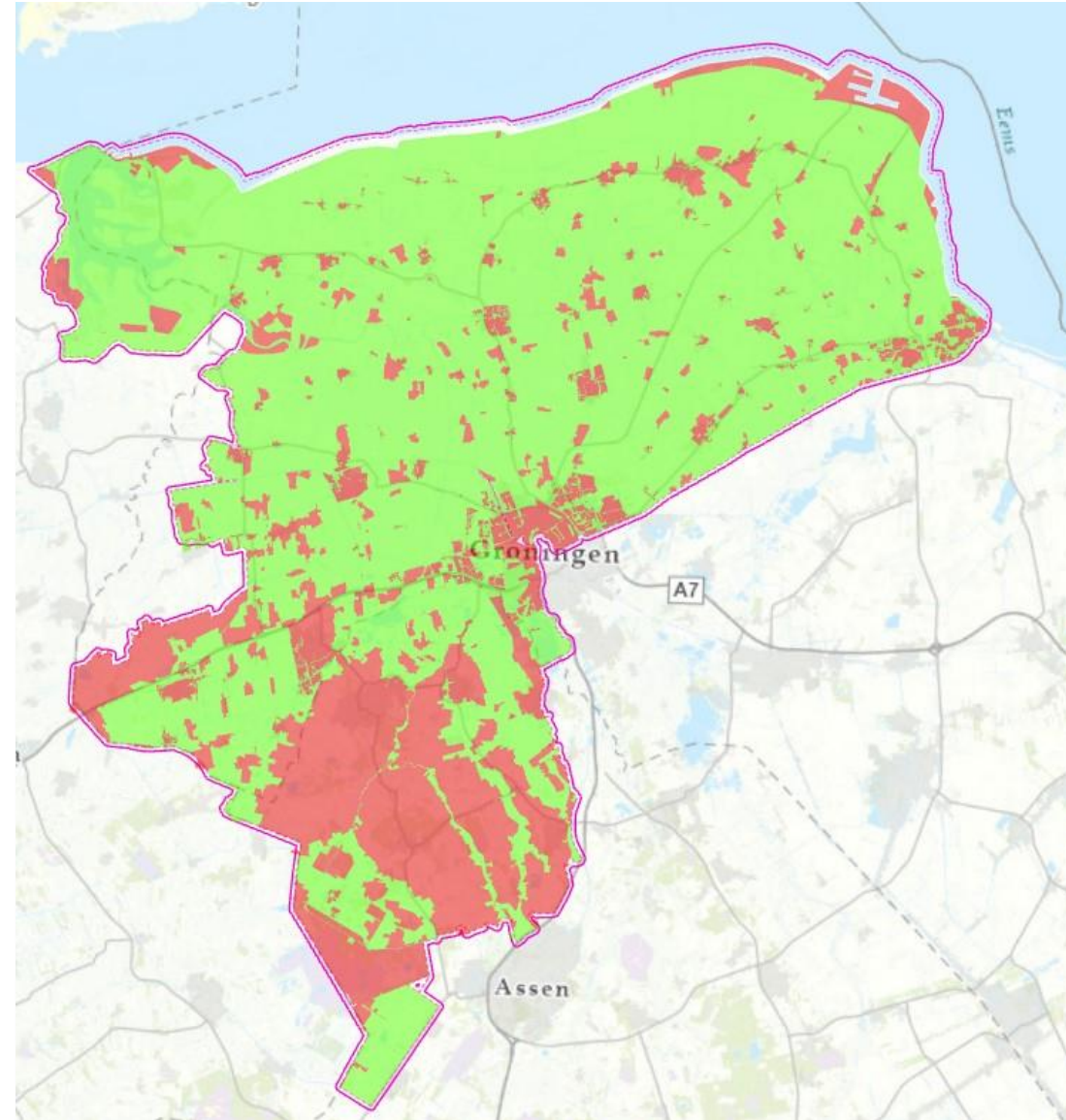
- 393 stuks:
 - 175 peilbesluiten
 - 218 Keurontheffingen, Watervergunningen en Projectplannen Waterwet
- In kaartlaag verwijzing naar zaak-, besluitnr. JOIN
- Ook datum en type van besluit

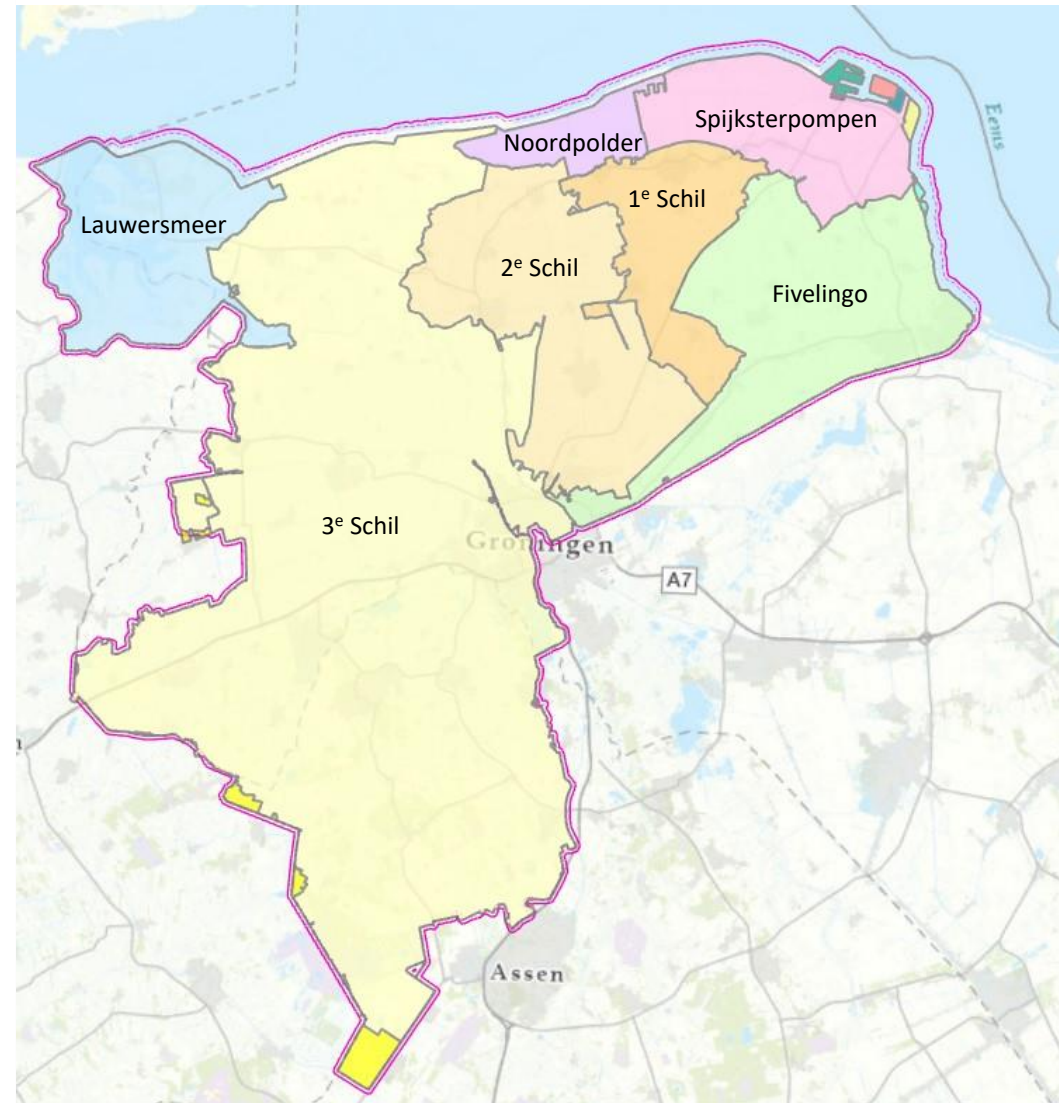




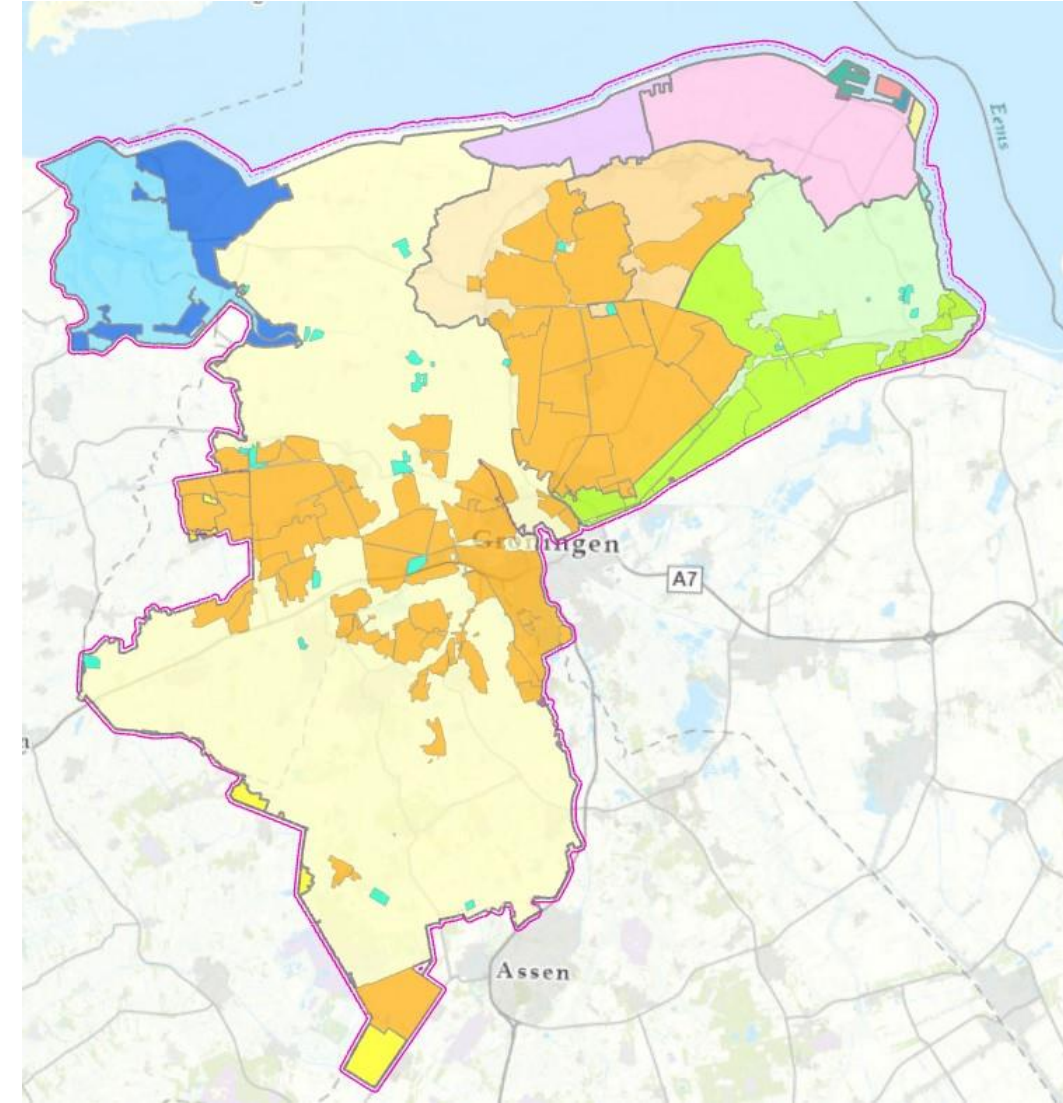
Aanvoer oppervlaktewater

- Aanvoer mogelijk = groen
- Aanvoer niet mogelijk = rood
- In primair water
- Aanvoerwijze: pompen, inlaten of nivelleren
- Niet eerder op kaart vastgelegd
- Actief beheer





Deelwatersystemen Noorderzijvest

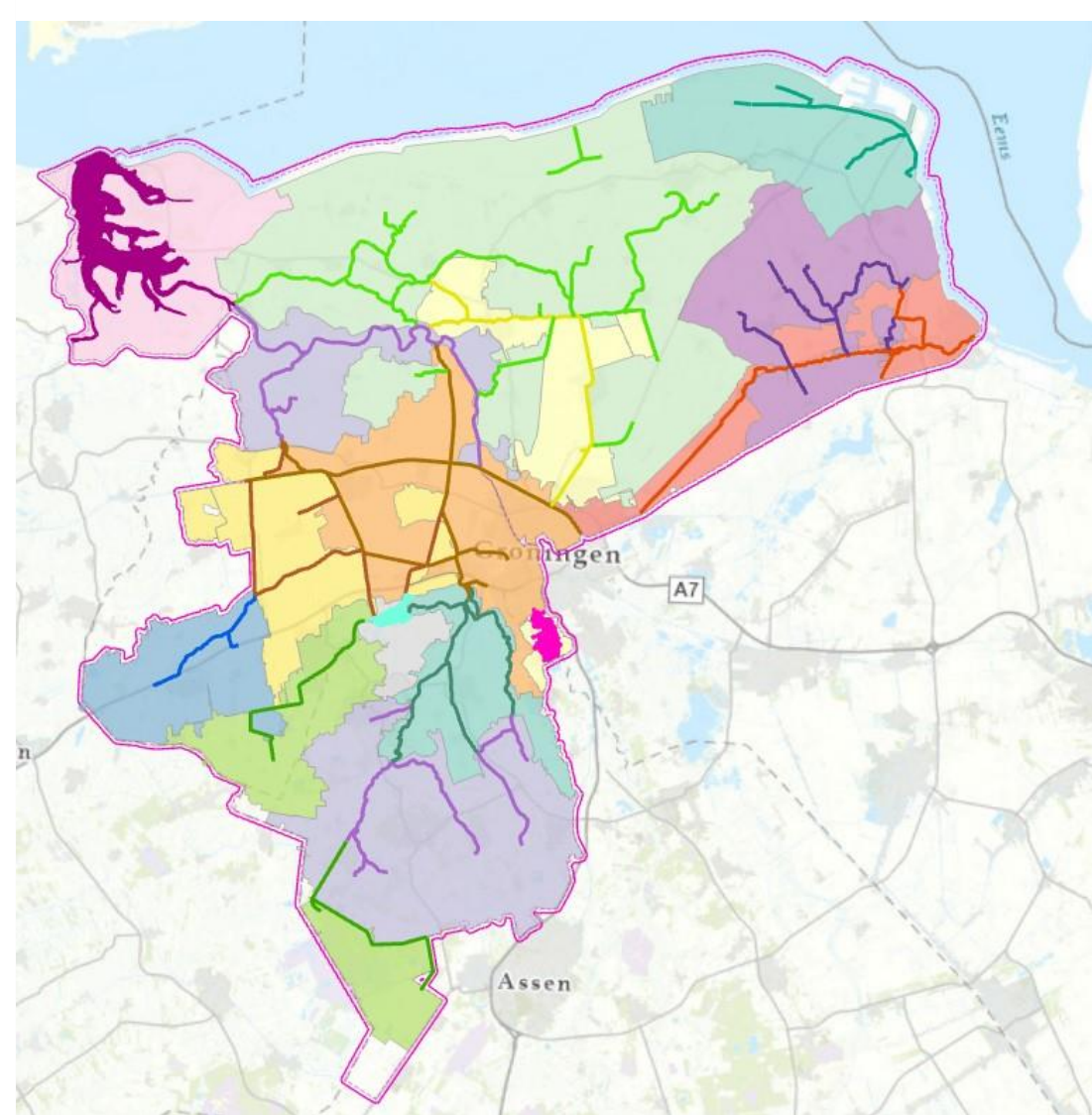


+ ingliggende polders en onderbemalingen



Kaderrichtlijn Water - clustergebieden

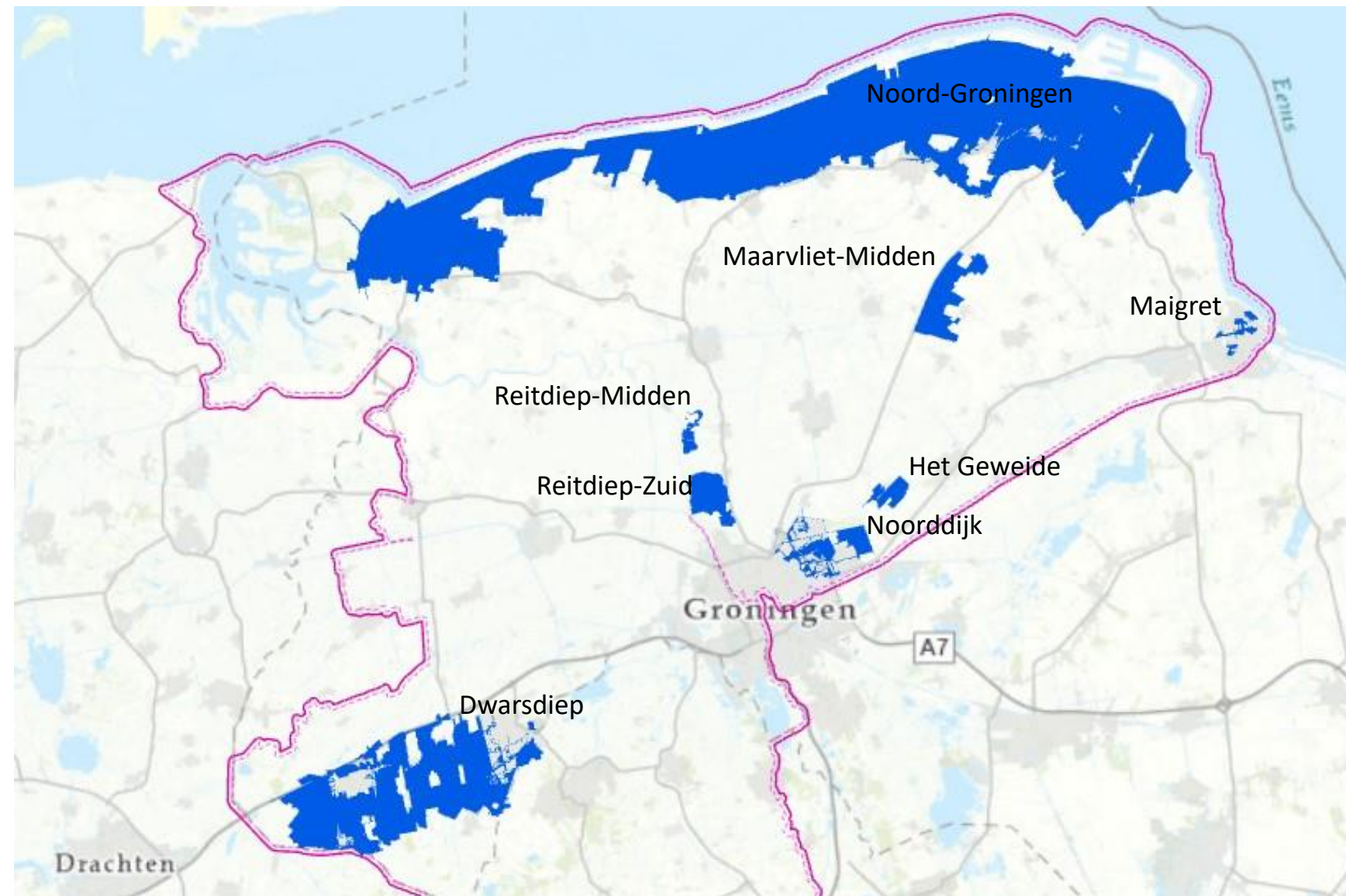
- KRW-waterlichamen -> bijhorende gebieden
- Nu integraal waterkwantiteit/waterkwaliteit
- In beeld niet-KRW NZV: op zee en naar buurwaterschappen
- KRW-maatregelen op juiste locatie
- Actief beheer





Wateraanvoersystemen NZV

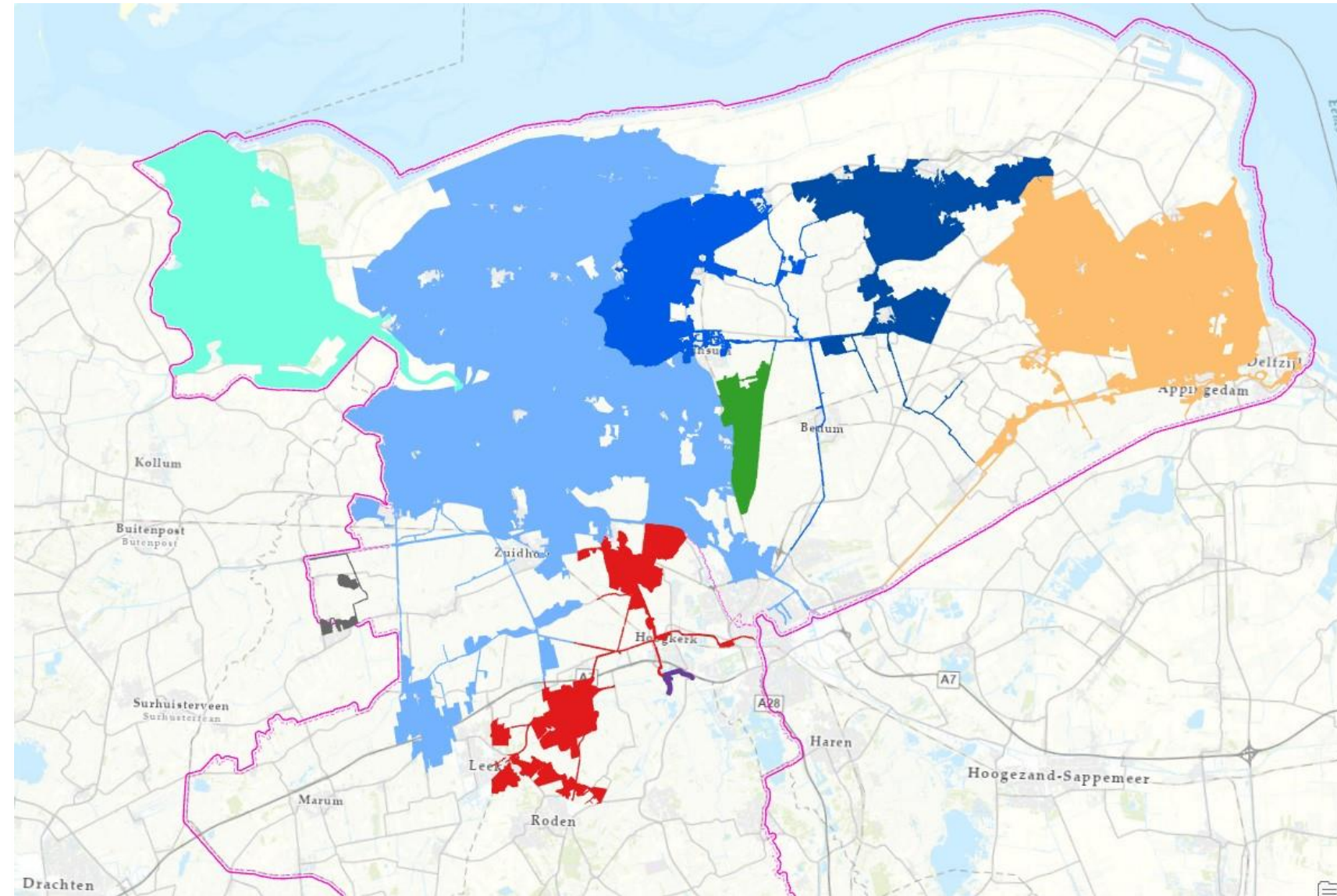
- Dwarsdiep
- Het Geweide
- Maarvliet-Midden
- Maigret
- Noorddijk
- Noord-Groningen ('zoetwaterplan')
- Reitdiep-Midden
- Reitdiep-Zuid

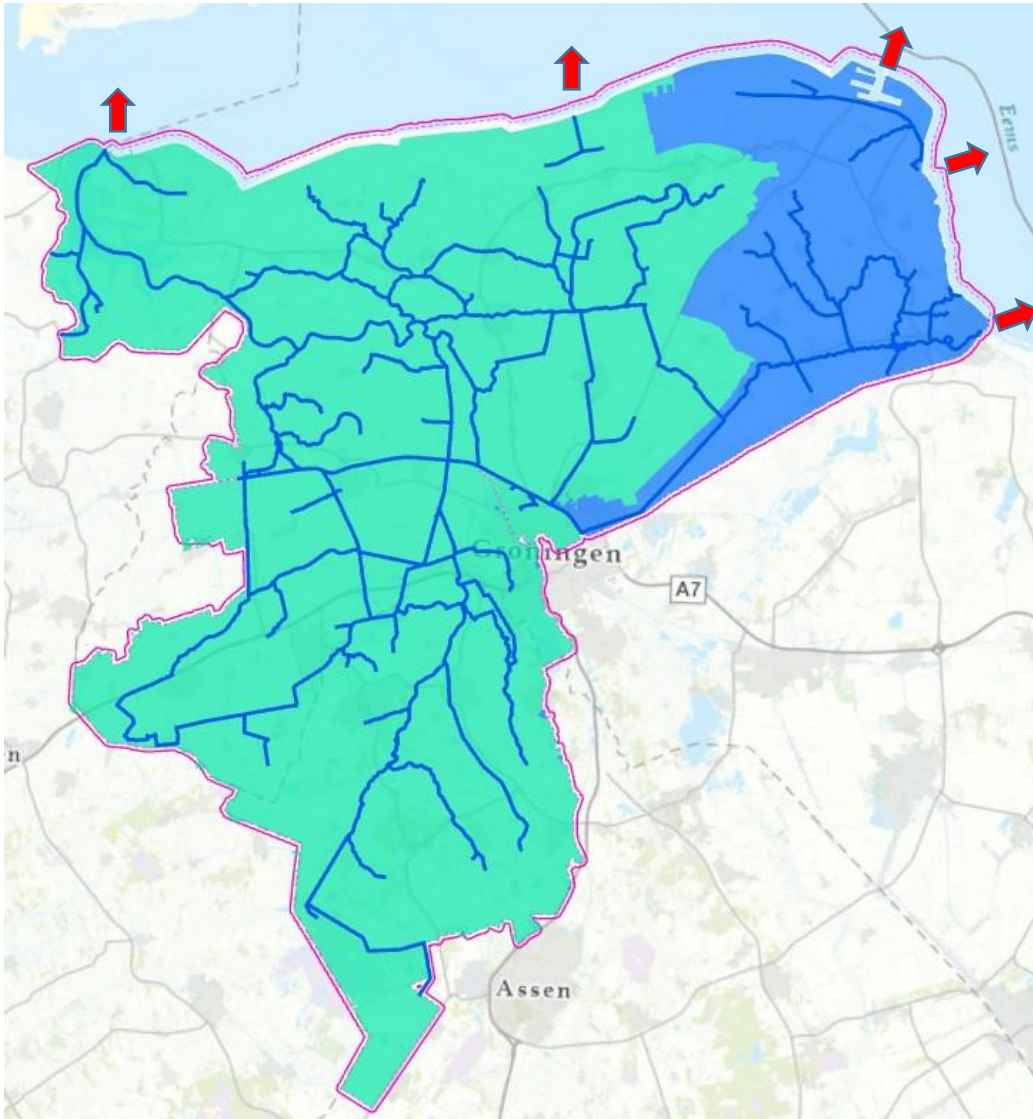




Boezemgebieden

-  Bergboezem Lauwersmeer
-  Electraboezem 1e schil
-  Electraboezem 2e schil
-  Electraboezem 2e schil-Tilburg
-  Electraboezem 3e schil-Noord
-  Electraboezem 3e schil-Zuid
-  Fivelingoboezem
-  Friese boezem
-  Stuwgebied Damsterdiep-Slimsluis
-  Eelder- en Peizerdiep-Noord





OrdeCode

- Nederlandse Methodiek Afvoergebieden
- INSPIRE-verplichting
- Gekoppeld aan RWS-hoofdwater, voor NZV:
 - Eems-Dollard
 - Waddenzee
- Hydrologisch modeleren (door derden)
- Gevraagd: 2^e Orde
- Gemaakt: 14^e Orde
- Intern bruikbaar voor bv. herkomst stoffen in water
- Ook gebruikt om KRW-clustergebieden te maken



‘Mapping is fundamental to the process of lending order to the world’

Robert Rundstrum, 1926 (*bijna 100 jaar geleden!*)

**VEILIG LEVEN
MET WATER**



**SCHOON EN
GEZOND WATER**



GEZUIVERD WATER



**VOLDOENDE WATER
IN ELK SEIZOEN**

